

# L'ENTERPRISE

*Le vaisseau amiral*

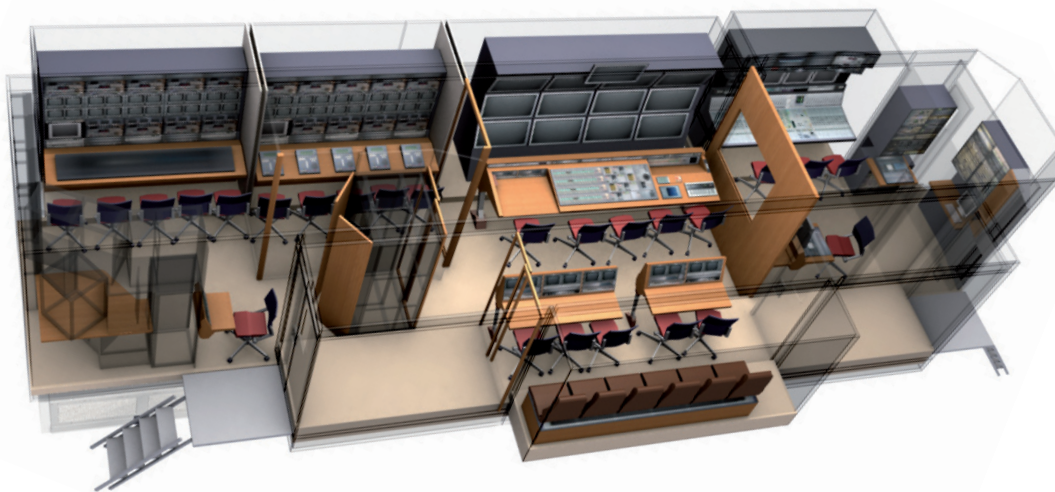
*De la noblesse dans l'âme !*

## HD

30 caméras SONY HDC 1500

10 magnétoscopes numériques ou analogiques

8 serveurs 6 canaux (ou 8 magnétoscopes)



longueur : 16,50 m  
largeur (soufflets ouverts) : 5,20 m  
hauteur : 4,05 m

L'ENTREPRISE



## vidéo

### Mélangeur Régie 1

- ✓ Kayak GRASS VALLEY numérique SD/HD
  - Panel Xtend DD 32 boutons
  - 96 entrées / 48 sorties
  - 4,5 M/E
  - 12 auxiliaires par M/E via Coco
  - 20 keys linéaires dont 4 chroma key
  - 8 ramcodeurs 80s en HD 180s en SD
  - 7 DVE internes, 4 DVE externes

### Mélangeur Régie 2

- ✓ Kayak GRASS VALLEY numérique SD/HD
  - Panel Kayak DD 24 boutons
  - 48 entrées / 24 sorties
  - 2,5 M/E
  - 12 auxiliaires par M/E via Coco
  - 12 keys linéaires dont 2 chroma key
  - 6 ramcodeurs 80s en HD 180s en SD
  - 8 DVE internes

### Caméras

- ✓ 30 caméras SONY HDC 1500 liaisons CU fibres ou triax

### Enregistrement / Lecture

- ✓ 10 magnétoscopes numériques ou analogiques
- ✓ 8 serveurs 6 canaux (ou 8 magnétoscopes)
- ✓ Espaces pou 8 opérateurs ralentis

### Grille

- ✓ 288 x 448 GVG Trinix HD/SD
- ✓ Système d'exploitation VSM

### Monitoring

- ✓ SONY 14"/24" SD/HD
- ✓ Affichage des sources UMD
- ✓ Affichages rouge/vert

### Périphériques vidéo

- ✓ Générateur d'écriture bi-canal SD/HD
- ✓ Synchroniseurs multi formats SNELL & WILCOX
- ✓ Embeddeurs / desembeddeurs
- ✓ Cross conversion
- ✓ Mesure numérique HD WFM série 7000 et 5000

## audio

### Console audio

- ✓ STUDER VISTA 8 numérique :
  - 52 faders
  - 2 StageBox 56 micros / liaisons fibre
- ✓ Console numérique auxiliaire YAMAHA DM 1000

### Grille

- ✓ 256 x 256 AES interne console VISTA 8 STUDER

### Monitoring

- ✓ Régie son : écoutes 5.1 DYNAUDIO air 15, Air base et Bm6
- ✓ Régie réalisation : écoutes 5.1 GENELEC série 8000

### Périphériques audio

- ✓ Effets TC ELECTRONIC M6000
- ✓ Station audionumérique sur PC 32 canaux
- ✓ Codge/décodage Dolby E, codage Dolby Prologic

## interphonie

- ✓ Système numérique 4 fils TELEX Adam 112 x 112
- ✓ Système 2 fils RTS 6 canaux
- ✓ Mélangeur d'ordres PROSPECT 12 x 12
- ✓ Réseau talkies (technique) MOTOROLA
- ✓ 2 Inserts téléphoniques
- ✓ Codecs AETA Scoop

## caractéristiques

### Car Régie

- ✓ Volvo FH 12 38 t
- ✓ Longueurs :
  - semi : 13,90 m
  - avec tracteur : 16,50 m
- ✓ Largeurs :
  - toutes ext. ouvertes : 5,20 m
  - une ext. ouverte : 4,50 m
  - ext. fermées : 2,50 m
- ✓ Hauteur : 4,05 m
- ✓ Immatriculations :
  - Régie : AE-558-LS
  - Tracteur : AA-052-QJ
- ✓ Alimentation :
  - 380 V triphasé (2 Marechal 63 A ou 1 Marechal 125 A)

### Accompagnement

- ✓ Volvo FH 12 38 t
- ✓ Longueur : 16,50 m
- ✓ Largeur : 2,55 m
- ✓ Hauteur : 4,00 m
- ✓ Immatriculations :
  - Tracteur : 818 BMZ 44
  - Semi : AE-516-LS