



présentation des candidats

RÉALISATION ET DIFFUSION D'IMAGES VIDÉO
POUR LE DÉPARTEMENT DE LA VENDÉE

(hors reportages journalistiques diffusés
uniquement sur le web et films de création
ou nécessitant des compétences techniques
ou artistiques particulières)



AMP INTERACTIVE et **AMP VISUAL TV** répondent en co-traitance dans un groupement solidaire à la consultation

Réalisation et diffusion d'images vidéo pour le département de la Vendée

(hors reportage journalistiques diffusés uniquement sur le web et films de création ou nécessitant des compétences techniques ou artistiques particulières)

Ces deux entreprises sont, chacune, spécialisées dans des domaines complémentaires.



AMP INTERACTIVE

Agence audiovisuelle de conseil en stratégie, création et production de contenus et d'expériences digitales pour les entreprises, leurs marques et les institutions.



AMP VISUAL TV

Le prestataire de tournages télévisés multicaméras de référence en Europe capable de produire les programmes des évènements majeurs d'envergure internationale.

L'ENSEMBLE DES SAVOIR-FAIRE DE CES DEUX ENTREPRISES EST DÉCLINÉ POUR APPORTER LA MEILLEURE OFFRE CRÉATIVE, TECHNIQUE ET ÉCONOMIQUE AUX BESOINS DU CONSEIL DÉPARTEMENTAL DE LA VENDÉE.

Conseil

Ecouter, comprendre les envies, les enjeux, les contraintes et imaginer comment les exprimer.

Derrière les interlocuteurs de nos clients, les équipes créatives travaillent à imaginer les contenus vidéo et iconographiques et les évènements les plus pertinents. Fidélité, durabilité, complicité...

La proximité permet de mieux viser juste.

Production de contenus

Nous produisons les contenus et programmes répondant à toutes problématiques :

- . Notoriété
- . Création de trafic
- . Image de marque
- . Annonce
- . Séduction
- . Mise en valeur du territoire, etc.

Mise en images des événements

36 ans de maîtrise technologique à l'épreuve du direct TV.

Depuis la conception, en passant par la mise en scène, la captation et la diffusion sur écrans géants, nous sommes aux côtés des producteurs pour mener à bien les projets les plus ambitieux.

Diffusions

La stratégie digitale est aujourd'hui au cœur de toutes les actions de communication.

Avec LETSEE, notre département dédié reconnu par tous les acteurs français, nous bénéficions de tous les savoir-faire en matière de streaming live, de web TV, de programmes interactifs et de maîtrise des réseaux sociaux et des signaux broadcast.

Nous produisons des programmes hybrides répondant à la fois aux exigences des normes broadcast (TV) et web.

Gestion des données

Nous organisons, indexons les contenus sur notre plateforme sécurisée, dédiée et disponible sur le cloud, pour pouvoir partager et poster les contenus en toute simplicité.

Deux entreprises
pour une offre unique
au service du Département de la Vendée

01. L'EXPÉRIENCE
02. LA PROXIMITÉ & LA RÉACTIVITÉ
03. LA CRÉATIVITÉ
04. LA FIABILITÉ
05. LA PASSION

01.

l'expérience

L'offre conjointe d'**AMP Interactive**
et d'**AMP VISUAL TV** assure au
Département de la Vendée l'appui d'un
partenaire qui le connaît intimement
et possède une pratique inégalée
de la production d'images depuis
les reportages jusqu'aux plus grands
événements internationaux.

Quand en 1986, Gilles Sallé a créé son entreprise à 21 ans, il n'imaginait pas l'incroyable aventure qu'il allait vivre. Depuis, avec ses équipes, il s'est hissé sur bien des sommets et a franchi de nombreux obstacles. Ce parcours inouï, il le doit aussi à des rencontres et des collaborations fidèles avec des partenaires et des clients qui ont su lui faire confiance dans la durée.

La collaboration entre AMP et le Conseil Départemental de la Vendée est à la fois la source et le fruit d'une expérience partagée.

Aujourd'hui, **AMP Interactive** et **AMP VISUAL TV** s'unissent une nouvelle fois pour mettre à profit cette aventure commune.





Une connaissance intime AVEC LE DÉPARTEMENT DE LA VENDÉE

Le tissu économique de la Vendée, le dynamisme du département, les grands événements tels que le Vendée Globe ou les départs du tour de France, ont été de formidables atouts dans notre histoire.

Depuis plus de trente ans, parallèlement à notre développement sur les marchés de la télévision, nous accompagnons les entreprises et les collectivités vendéennes. Nos équipes connaissent ainsi intimement ce territoire, ses habitants, ses ressources et ses trésors. Nombre de nos collaborateurs sont également intégrés à des réseaux leur permettant de côtoyer les acteurs vendéens.

C'est un gage de qualité
et de justesse.



Le savoir-faire DES PLUS GRANDS TOURNAGES

AMP VISUAL TV est aujourd'hui reconnu dans le monde entier pour l'excellence de ses prestations sur les plus grands événements du monde. Une bonne connaissance des technologies, un rapport très étroit avec les constructeurs audiovisuels, un relationnel fort avec les principaux acteurs de la télévision font d'**AMP VISUAL TV** un partenaire unique pour les captations et diffusions de vos événements prestigieux.

Ce sont tous ces savoir-faire inestimables que nous mettons au service du département de la Vendée.

QUELQUES PRESTATIONS SIGNIFICATIVES

— GRANDS ÉVÉNEMENTS DE LA RÉPUBLIQUE

- > **Allocutions du Président de la République**
TF1 et France 2
- > **Cérémonies Nationales (14 Juillet, 8 mai et 11 novembre)**
TF1 et France 2
- > **Hommages nationaux au Panthéon (Joséphine Baker), aux Invalides (Hommages militaires) et à la Sorbonne (Samuel Paty)**
TF1 et France 2
- > **Evènements de la République (exclusivité depuis 2020)**
ECPAD
- > **Les grands débats politiques**
France TV et TF1
- > **Congrès du Parlement à Versailles**
Assemblée Nationale
- > **60e, 70e & 75e anniversaires du débarquement de Normandie**
France TV et TF1
- > **Convention citoyenne sur le climat**
France Télévisions

— GRANDS ÉVÉNEMENTS INTERNATIONAUX

- > **Présidence Française de l'Union Européenne**
Ministère des Affaires Etrangères / LENI
- > **Fête Nationale Monégasque**
Monaco Broadcast/Gouvernement Monégasque
- > **Inauguration du second Canal de Suez**
Agence Publics
- > **Mariage du Prince Albert II à Monaco**
R&G productions, France TV, TF1 et TMC
- > **Sommets G20 à Nice, G8 à Deauville**
- > **Sommet France-Afrique**
Ministère des Affaires étrangères

— GRANDS ÉVÉNEMENTS SPORTIFS INTERNATIONAUX

- > **Jeux Olympiques (Brésil, Sotchi, Corée du Sud, Japon, Chine...)**
OBS
- > **Coupes du Monde de Football**
HBS/FIFA
- > **Euro Foot**
UEFA
- > **Départs et Arrivées du Vendée Globe**
Nefertiti / ASO
- > **24 Heures du Mans**
ACO
- > **Coupe d'Afrique des Nations de Football (CAN)**
CAF
- > **Championnat du Monde des Rallyes (WRC) (Monde entier)**
NEP Finland

> **WTCR, Pure E-TCR (automobile), Endurance WC (Championnat du Monde moto)**

- Discovery Sport Events*
- > **Championnat du Monde cycliste UCI sur route et piste**
Eurovision

— GRANDS DIVERTISSEMENTS

- > **The Voice**
ITV
- > **Taratata**
Air Productions
- > **Danse avec les Stars**
TF1/BBC
- > **Les Restos du Cœur**
TF1 Production
- > **NRJ Music Awards**
TF1 Production
- > **Ninja Warrior**
TF1 Production
- > **Fort Boyard**
ALP Productions

— GRANDS ÉVÉNEMENTS TV

- > **Cérémonie des Cesar**
Canal+/KM
- > **Festival de Cannes**
Canal+/Flab Prod
- > **Miss France**
TF1/Endemol Shine
- > **Obsèques Nationales (Jacques Chirac, Johnny Hallyday, Jean d'Ormesson, Charles Aznavour...)**
TF1, France 2
- > **Téléthon**
France 2
- > **Elections présidentielles**
Toutes chaînes TV

— GRANDS ÉVÉNEMENTS CORPORATE

- > **Cérémonies de clôture du Vendée Globe**
Conseil départemental de la Vendée
- > **40 ans du Puy du Fou**
Le Puy du Fou
- > **Disneyland Paris**
Shows annuels de lancement & anniversaires
- > **Conventions d'entreprises**
AXA, AGIRE, Mercedes-Benz, Audi, Orange, Présentation Concept Car Renolution pour Renault, Coca Cola, Orange, Havas, Kiloutou...
- > **Cérémonies de Vœux**
Présidence du Conseil départemental de la Vendée, Maire des Sables d'Olonne, Présidence l'Oréal, AXA

> **Studio Digital**

- BNP, Crédit Agricole, Microsoft, Caisse des dépôts, Peugeot, Renault, AG2R, Pfizer, MSD, Mercedes, AG2 R La Mondiale...*

— PRESTATIONS SUR PLATEAUX

- > **Renault Keynote/ «Renolution»**
TF1 EVENT pour Renault
- > **Vœux 2022 Président et Comex l'Oréal**
Agence ADR pour l'Oréal-Nadège

QUELQUES CLIENTS TV

- > **Air Productions (Nagui)**
- > **Amazon**
- > **Arte**
- > **Assemblée Nationale**
- > **Bangumi (Y. Barthes)**
- > **Banijay**
- > **BBC**
- > **beIN Sports**
- > **BFMTV**
- > **Canal+**
- > **La Compagnie Des Indes**
- > **Disneyland Paris**
- > **DMD Production (M. Drucker)**
- > **C8**
- > **Conseil Départemental**
- > **Eurosport**
- > **Eurovision**
- > **Equidia**
- > **Fifa**
- > **Flab Production**
- > **France 24**
- > **France Télévisions**
- > **Fremantle**
- > **HBS**
- > **ITV (The Voice)**
- > **Lagardere Studios**
- > **La Chaîne L'équipe**
- > **Endemol Shine**
- > **LCP Assemblée Nationale**
- > **Ligue De Football Professionnel (LFP)**
- > **M6**
- > **OBS (Jeux Olympiques)**
- > **Netflix**
- > **Paris Première**
- > **Public Sénat**
- > **R&G Production**
- > **Radio France**
- > **RMC Sport**
- > **Satisfaction (Arthur)**
- > **Studios 89**
- > **TF1**
- > **TF1 Productions**
- > **Warner Media**
- > **W9**

Tous les types de tournages et d'événements

AMP Interactive est le prestataire d'annonceurs prestigieux et particulièrement exigeants. L'agence intervient évidemment sur l'Ouest de la France mais aussi sur tout le territoire français et à l'international.



QUELQUES REFFERENCES CLIENTS

— TEASERS

- > **Manitou** : « New ag »
- > **Conseil Départemental de la Vendée** : « Teaser remise des prix du Vendée Globe »
- > **Association Semi-Marathon des Sables d'Olonne** : « Le parcours »
- > **Accior** : « Teaser de la vidéo interactive »
- > **Gautier** : « Teaser Batch-One »

— REPORTAGES

- > **Château de Versailles** : « La dictée pour tous »
- « Making-off A musée vous, a musée moi »
- > **Musée du Louvre** : « Une pyramide, une histoire et vous »
- « Les premiers mois d'une renaissance »
- > **Notre-Dame de Paris** : « Les premiers mois d'une renaissance »
- > **Département de la Vendée** : « Les vendéens dans la grande guerre »
- « La légende du Vendée Globe »
- « Lhyfe »
- > **Ville St Hilaire de Riez** : « Une équipe au travail », film des Vœux 2021
- > **Prolaser** : « Les masques »
- > **Office de Tourisme Pays de St-Gilles-Croix-de-Vie** : « La pêche »
- > **Ville d'Aizenay** : « Film promotionnel de la ville »
- « Film des vœux »
- > **Ville de Talmont Saint Hilaire** : « Film de la ville »
- « Films des vœux »
- > **Ville de Chantonnay** : « Film d'image »
- > **Communauté de communes du pays de Chantonnay** : « Vidéos loisirs »
- > **Naval Group** : « Inauguration sous-Marin Duguay-Trouin »
- « Lancement du sous-marin Suffren par Emmanuel Macron »
- > **PRB** : « PRB et Kevin, Kevin et PRB »

— PORTRAITS

- > **Naval-Group** : « Le datascientiste chez Naval Group »
- « Les réussites de l'année »
- > **Département de la Vendée** : « Comme à la maison, une alternative aux EHPAD »
- > **Château de Versailles** : « Versailles par Thylacine »

- > **Fondation BNP Paribas** : « Métiers d'arts »
- > **Reha Team** : « Sourire à la vie »
- > **Musée d'Orsay** : « Jeff Koons, son regard sur Magritte »
- > **Franck Pothier Meilleur Ouvrier de France** : « Signature »
- > **Sepro Group** : « Métier, chef de projet chez Sepro »
- > **La Fournée Dorée** : « Les Métiers Briochés »
- > **IMT Atlantique** : « Témoignages d'étudiants »

— PUBLICITÉS

- > **Groupe Dubreuil** : « Manouvellevoiture.com »
- > **Département de la Vendée** : « La Vendée à vélo »
- « La Vendée recrute »
- > **Papiers Clairefontaine** : « Papiers d'émotions depuis 1858 »
- > **Meubles Gautier** : « La vie version originale »
- « La maison Gautier », série de billboard
- > **Musée du Louvre** : « Tous mécènes de l'Arc du Carrousel »
- « Tous mécènes de l'Apollon Citharède »
- > **Sipo Philam** : « Votre aménageur immobilier »
- > **Bpifrance** : « Climat cherche patron militant »
- > **Trivalis** : « Le tri en Vendée »

— PROMOTION DE MARQUE

- > **Diana Pet Food** : « Au cœur de l'entreprise »
- > **Département des Landes** : « Un voyage intérieur »
- > **CDOS Vendée** : « Team sport Vendée »
- > **Orange OBS** : « We are human inside »
- > **Ocea** : « Films produit »
- > **Galliance** : « Film Label Rouge »
- > **Volet Français** : « Le temps qui passe »
- « Même pas peur pour mon brushing... »
- « mini-films savoir-faire »
- « Film Signature »
- > **Privilège Marine** : « Film image d'entreprise »
- > **Edsun** : « Du fun »
- > **La Roche-sur-Yon ville et agglomération** : « Merci ! »
- « Vision 2025 »
- > **Orvia** : « Le couvoir »

- > **Bodin** : « Film filière »
- > **Communauté de communes Vie et Boulogne** : « Vidéos de promotion du territoire »
- > **Communauté de communes du Pays des Achards** : « Film promotionnel »

— WEB-SÉRIE

- > **Musée du Louvre** : « Au Louvre ! »
- > **Vendée Vallée** : « Portraits en Vendée Vallée... »
- > **Destination côte Atlantique** : « Le retour aux sens »
- > **Emmental de Savoie** : « Une fromage pas ordinaire » / 2 saisons
- > **Lycée Saint-Gab** : « La vie à Saint-Gab »
- « Les matins à Saint-Gab »

— COMMUNICATION INTERNE

- > **Département de la Charente-Maritime** : « La prévention des risques informatiques » / 2 saisons
- > **Naval Group** : « Le tri des déchets »
- « DDSI, qui sommes nous »
- > **La Fournée Dorée** : « Tutos »
- > **Crédit Mutuel Océan** : « Caméra cachée »

— FILMS D'ANIMATION

- > **EDF, centrale du Blayais** : « 2025, c'est déjà demain »
- > **Bessé** : « La loi Pacs »
- « Baromètre 2021 »
- « Pôle immobilier »
- > **Ville de Tours** : « Tours + »
- > **Département de la Charente-Maritime** : « Plus de 17 »
- > **Département de la Vendée** : « L'autonomie de la Vendée »
- « Le tourisme en Vendée »
- « Les missions du Département »
- > **Conservation des Musées de la Vendée** : « L'histoire de Mélusine »
- « Visite virtuelle d'une maison Gallo-romaine »
- > **Natéo Santé** : « Eolis »
- > **Communauté de communes Moutierois Talmondais** : « La Folie de Finfarine : l'abeille en scène »
- > **Vendée Habitat** : « Renforcement de notre proximité »

— EVÈNEMENTS

- > **Département de la Vendée** : « Remise des prix du Vendée Globe »
- « Exposition La mer XXL »
- > **Saint-Gobain** : « Smarter together »
- « Lead the change »
- > **Naval Group** : « Naval Innovation Day »
- « Inauguration du Suffren »
- > **Orange OBS** : « Convention manager »
- > **Manitou** : « Keynote, live »
- « Kick-off 2022 »
- > **Réseau entreprendre Vendée** : « All Star Game 2021 »
- > **Les Sables Vendée Basket** : « All Star Game 2021 »
- > **Mondial Football Montaigu** : « Captation et retransmission des matchs Challenge Nations » depuis 2018
- > **Crédit Mutuel Océan** : « Assemblée Générale fédérale »
- > **Codes Rousseau** : « Live des vœux »
- > **Ipéria** : « Présentation nouveaux produits en direct »

— FILMS INTERACTIFS

- > **Accior** : « Bienvenue chez Accior »
- > **Département de la Vendée** : « Visite virtuelle du village du Vendée Globe »

— AGENCES

- > **Babel**
- > **Augural**
- > **Notchup**
- > **Publicis live**
- > **Win win**
- > **Levee de rideau**
- > **Eluere**

Des équipes fidèles

AMP Interactive et **AMP VISUAL TV** sont des entreprises singulières qui savent fidéliser leurs équipes. Même si la moyenne d'âge reste jeune grâce à l'arrivée régulière de nouveaux collaborateurs, une grande part des salariés et la totalité des cadres ont l'expérience des moments forts du département depuis les 30 dernières années.

Ils connaissent ses enjeux, savent utiliser ses forces pour contribuer à sa valorisation.

Tout en s'assurant de l'arrivée de nouvelles générations, cette stabilité permet la transmission des connaissances et des valeurs qui sont la base des productions de qualité.

l'équipe dirigeante
d'**AMP VISUAL TV**
rassemble des
collaborateurs
des débuts



02.

la créativité

La marque **AMP VISUAL TV** est reconnue dans le monde entier pour son esprit d'innovation qui s'exprime à toutes les étapes du tournage : depuis les systèmes de prises de vues, les méthodes de production jusqu'aux diffusions digitales et augmentées.

Les clients d'**AMP Interactive** lui reconnaissent depuis toujours le sens de l'écriture et de la mise en forme qui valorisent les messages et les valeurs.

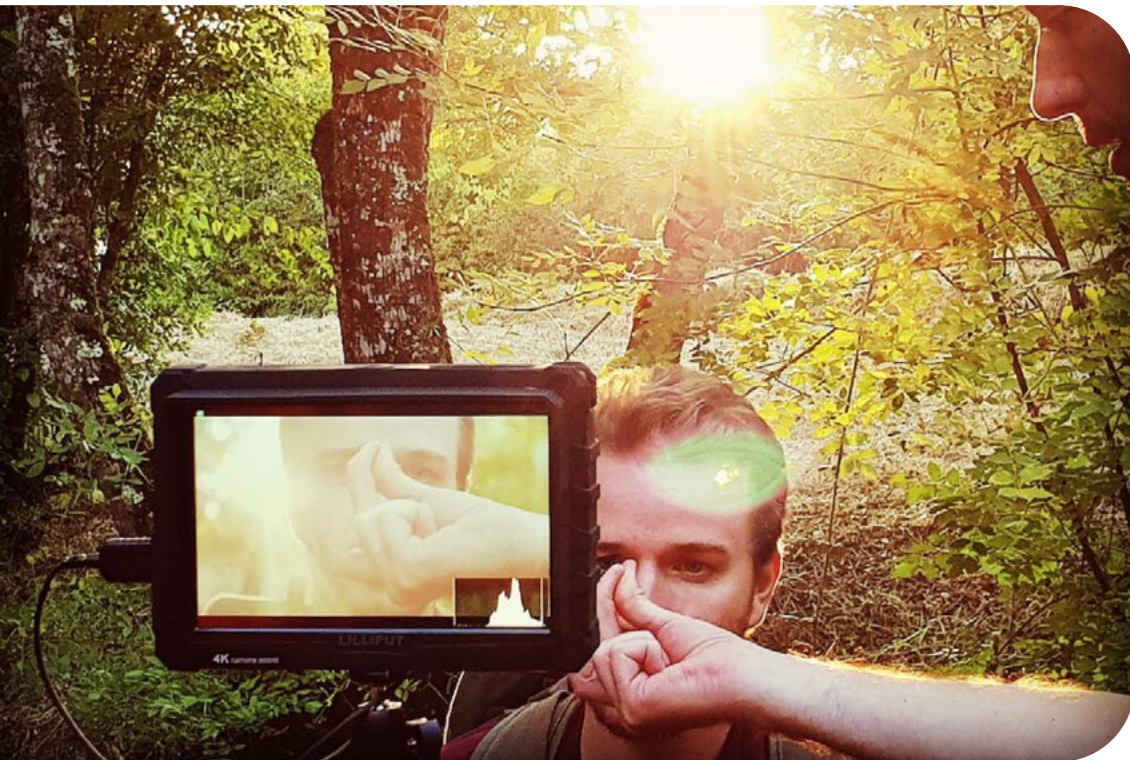
Du début à la fin des productions, les moindres détails comptent.

Aujourd'hui, l'audace est probablement l'une des premières caractéristiques communes cultivées chez **AMP VISUAL TV** et **AMP Interactive**.

Que ce soit sur l'innovation technologique, les méthodologies et les process internes, jusqu'à la créativité déployée dans les films et les événements, tous savent aller au bout des idées et des intuitions pour mieux atteindre les objectifs.

Aux côtés du Conseil Départemental de la Vendée, nos équipes ont déjà su faire preuve depuis plus de 30 ans de la plus grande imagination pour mettre en valeur les plus grands atouts et les événements forts du département.





Surprendre, émouvoir, raconter...

Nos équipes sont animées par une volonté constante, celle de servir les messages par des belles et intelligentes histoires et des images uniques. Révéler les détails qui font de chaque projet une œuvre unique et efficace. Nous avons précisément organisé nos fonctionnements internes pour libérer les énergies créatrices et permettre l'émergence des meilleures idées.

Les collaborateurs permanents s'appuient sur un réseau de plus d'une centaine d'intermittents - notamment réalisateurs -, une véritable communauté qui nous permet de nous adapter à chacune de vos demandes.

Innover

La culture de l'innovation permanente, tant dans les domaines technologiques, des services ou dans l'organisation interne est au cœur de notre stratégie.

Nos équipes se sont toujours attachées à accompagner leurs clients dans les mutations technologiques. Aujourd'hui, nous maîtrisons toutes les étapes de la fabrication des programmes tels que l'exigent les usages des consommateurs mais, surtout, nous sommes à l'origine d'un grand nombre de nouvelles manières de produire. C'est en effet grâce à l'assemblage judicieux de technologies audiovisuelles et informatiques, et le développement de logiciels qu'**AMP Interactive** ouvre le champ des possibles pour les événements et les stratégies contenu de ses clients.

Quant à elle, **AMP VISUAL TV** a toujours participé activement à des démarches collectives visant à appliquer à la production TV les nouveaux standards (HD FORUM, 3D LIVE, 4EVER etc.) pour développer des solutions efficaces. Nous menons en exclusivité des tests en grandeur nature avec les constructeurs sur les mutations à venir.



Enrichissement graphique

Une gamme complète de solutions graphiques qui enrichissent les images. Des outils souples, faciles d'utilisation pour de très larges possibilités esthétiques et éditoriales.



Publication digitale

L'expertise pour la meilleure stratégie de publication sur l'ensemble des réseaux sociaux et les plateformes de diffusion.



Tournages digitaux

La mise en image de votre communication et vos événements en direct et en différé. L'offre d'outils de tournages la plus large et la plus complète.



Remote production

Le déplacement de toute une équipe de production sur le tournage n'est pas toujours nécessaire.



Media Center

Un outil unique qui réceptionne, encode, enrichit et distribue tous les signaux broadcast et IP.

AMP Interactive s'appuie sur le **MEDIA CENTER** d'**AMP VISUAL TV**, unique en France, pour déployer toutes les capacités offertes par le digital en matière de diffusions.

- Accompagnement dans la stratégie de diffusion des contenus (vidéo, photo, légendes) et événements sur les réseaux sociaux.
- La création de vidéos interactives en ligne.
- La diffusion de vos événements en live et en interactivité avec une audience distante sur des plateformes en ligne (événements hybrides)
- La création et la gestion d'applications interactives pour faire réagir votre audience
- Votes en ligne
- Nuages de mots
- La diffusion en live d'extraits (Live Like) de l'événements en « push » pour stimuler l'audience sur les réseaux sociaux
- Espaces privés d'échanges en ligne
- La création d'expériences en réalité augmentée
- La création d'expériences de réalité virtuelle

03.

la proximité & la réactivité

AMP VISUAL TV et **AMP Interactive** sont
des entreprises résolument vendéennes.
Vos interlocuteurs seront toujours au plus près de
vous, à vos côtés pour écouter et construire
avec vous les plus beaux projets.

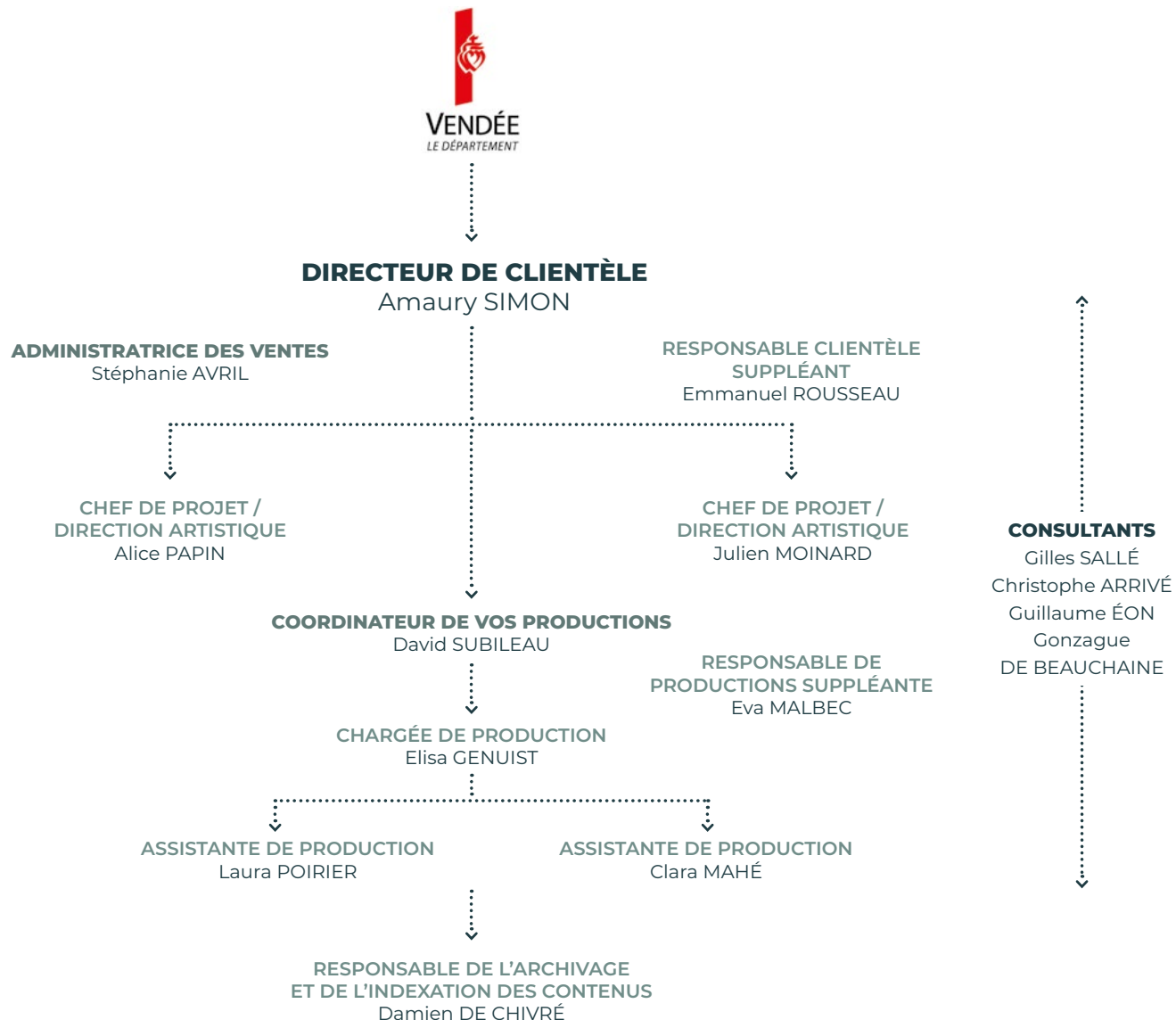
Prestataire.

Derrière ce mot, c'est une culture que nous vivons au quotidien. Toutes les forces créatives de nos entreprises sont orientées vers la réponse aux besoins de nos clients. Un contenu vidéo ou photo, une émission, un événement ne sont réussis que si le fond et la forme servent le message.

Et pour y parvenir, les équipes veillent en permanence à écouter, anticiper et répondre aux attentes de leurs donneur d'ordres.

L'entreprise est organisée en équipes opérationnelles qui répondent précisément aux attentes de nos clients. Résultat, une agilité de fonctionnement grâce à ces entités dédiées, sortes d'entreprises dans l'entreprise, combinées avec les métiers experts du quotidien.

La hiérarchie est courte, identifiée, les collaborateurs agissent en autonomie. Les prises de décisions sont plus rapides et les informations circulent aisément.





La disponibilité et l'écoute

Aux côtés de Gilles Sallé, les services du département de la Vendée s'appuieront sur un interlocuteur privilégié : Amaury Simon, le Directeur général d'**AMP Interactive**. Grâce à un dialogue permanent et à sa parfaite connaissance des dossiers en projets ou en cours, il sera le garant de la réponse à toutes vos attentes.

Autour de lui, vous serez également en contact avec les chefs de projets et les spécialistes qui vous accompagneront avec leurs compétences personnelles spécifiques sur tous les aspects techniques, rédactionnels et créatifs.



Amaury Simon, votre référent.

Après avoir été diplômé de Sciences Com', école de la Communication de Nantes (Groupe Audencia), Amaury Simon a débuté sa carrière au sien de la société leader du marché de la production audiovisuelle dans l'Ouest, **AMP VISUAL TV**, pour développer sa filiale régionale **AMP Interactive**.

À 26 ans, son premier projet avec **AMP Interactive** l'envoie aux Emirats Arabes Unis, où son instinct de chef d'entreprise a pu se concrétiser en créant la première filiale de **AMP VISUAL TV** à l'étranger.

Il y restera 16 ans pour diriger et développer eMotion International qui aujourd'hui conçoit et produit des contenus vidéo, photo et des expériences digitales pour des entreprises et des marques internationales ainsi que pour des institutions gouvernementales de la région du Moyen Orient.

Parmi ses clients, eMotion a fidélisé des institutions comme le Mohammed Bin Rashid Space Centre (centre spatial de Dubaï), Le Prime Minister Office (Bureau du Premier Ministre

des Emirats Arabes Unis, Mohammed Bin Rashid Al Maktoum), Ferrari, Dyson, mais aussi de nombreuses marques et entreprises françaises implantées à Dubaï (Thales, Veolia, Dior, Richemont...)

En 2020, Gilles Sallé, Président d'**AMP VISUAL TV**, lui propose de s'associer à la tête d'**AMP Interactive** et d'en prendre la gérance et direction.

Vendéen d'origine (Vouvant et les Sables d'Olonne), Amaury est convaincu par le projet et se réjouit d'apporter son expérience et de s'investir dans le développement d'**AMP Interactive** afin que l'agence de communication audiovisuelle des Sables d'Olonne redevienne un leader incontesté de la production digitale dans la région et au-delà.

Son retour aux sources viendra cimenter et soutenir une équipe expérimentée.

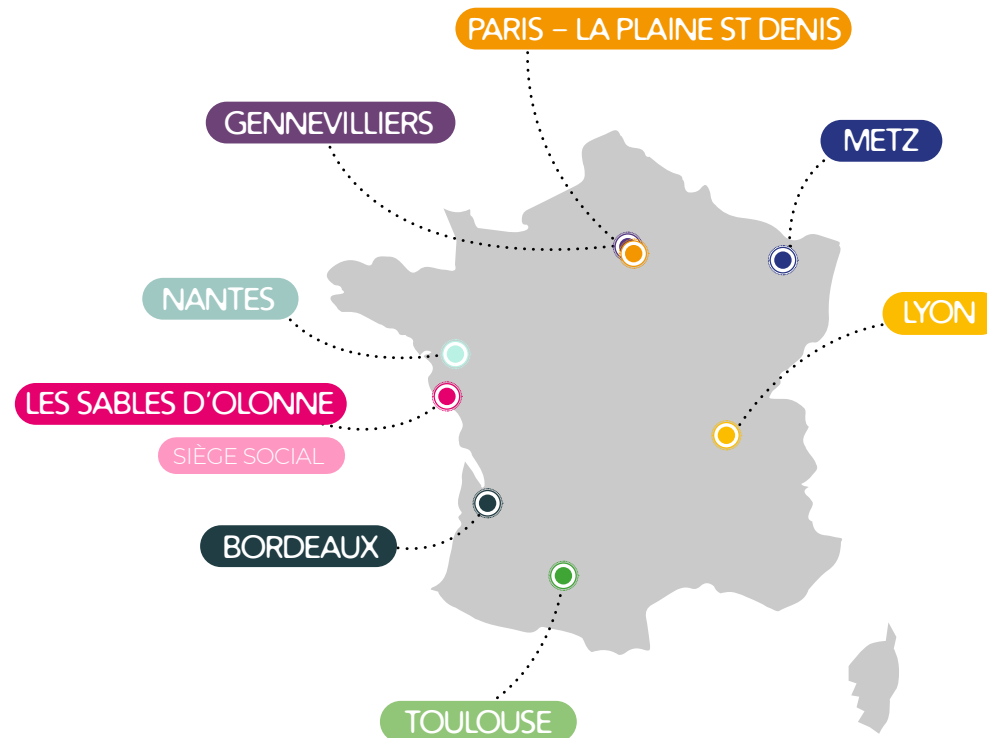
la réactivité

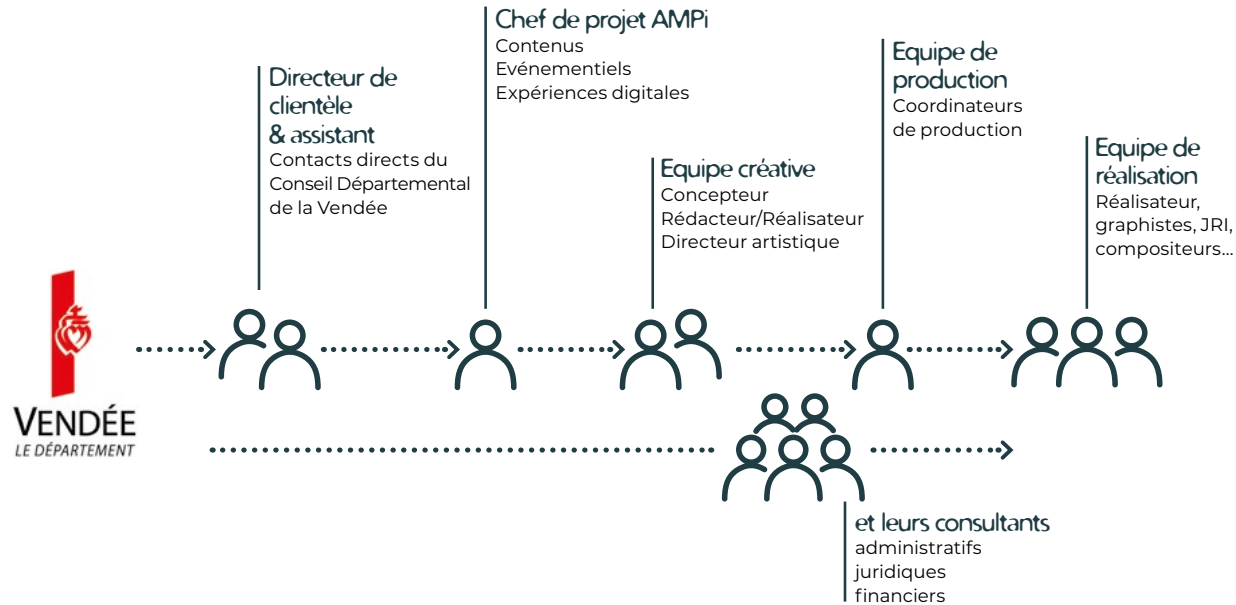
La culture du service induit évidemment la meilleure des disponibilités pour répondre aux enjeux parfois urgents.

Nos entreprises présentent le double avantage d'une implantation historique forte en Vendée et d'un maillage national et international très conséquent en perpétuel extension.

Résultat : sur le département nous répondons présent à vos sollicitations dans des délais extrêmement courts et nous pouvons en même temps déployer des équipes rapidement partout en France, en Europe et même dans le monde.

NOS IMPLANTATIONS EN FRANCE





l'efficacité

Le savoir-faire des collaborateurs est la principale richesse de nos entreprises et est un gage de garantie de bonne fin. Nous attachons un soin tout particulier à maintenir un très haut niveau de compétence par un effort permanent de formation.

Toute notre organisation est aujourd'hui tournée vers la simplification et l'efficacité. Nous investissons lourdement dans tous les outils qui aident nos équipes au quotidien et nous permettent de délivrer avec plus de sérénité.

Process relation client Recueil des briefs client

- 01 1 interlocuteur privilégié : **Amaury SIMON** pour recueillir les besoins, les enjeux et organiser les ressources et les moyens qui assureront la réussite de vos projets.
- 02 Son suppléant **Emmanuel ROUSSEAU**, Directeur de clients grands comptes du Grand Ouest assurera son remplacement le cas échéant.

03 Les briefs projets impliquent systématiquement un chef de projet qui supervisera la bonne réalisation des projets au niveau technique et contenus. Le chef de projet est choisi en fonction de la typologie de votre projet et de ses spécificités, événementielles, contenus ou expériences digitales.

04 **David SUBILEAU** coordonnera toutes les équipes de productions. Il sera remplacé par **Eva MALBEC** le cas échéant.

05 Les chargés de production et leurs assistants engageront les moyens techniques, humains et logistiques pour assurer la réalisation et la livraison de chaque projet conformément au cahier des charges validé par vos soins.

06 Un responsable des données s'assurera de la livraison des formats, de leur diffusion et de leur archivage.

04.

la responsabilité

Au cœur de la culture interne de nos entreprises, l'implication de chaque collaborateur est essentielle pour servir au mieux nos clients par une attitude quotidienne responsable et impliquée.

AMP VISUAL TV et **AMP Interactive** ont construit un projet d'entreprises combinant un modèle social et un modèle économique pour favoriser l'engagement des salariés qui délivreront un haut niveau de services.

L'esprit de l'entreprise repose sur des valeurs immuables :

Le service client

Le goût de l'innovation

La valeur des équipes

Le respect & l'éthique

AMP VISUAL TV et **AMP Interactive** oeuvrent toujours à placer leurs valeurs au cœur d'une démarche responsable, engagée et écologique. Ces efforts se déploient à travers trois axes : **l'organisation, l'innovation et le partage.**

Les résultats de cette politique sont obtenus grâce à des convictions partagées de tous les collaborateurs.

Depuis plusieurs années, **AMP VISUAL TV** réalise son bilan carbone. Pour cela, nous avons évalué les émissions directes de CO2, induites par l'utilisation de notre flotte de véhicules (cars car, voitures, avions, scooters, etc.), et par la consommation énergétique de nos implantations.



Responsabilité sociale et environnementale

Pour la cinquième année consécutive, nous menons une démarche de Responsabilité Sociétale de l'Entreprise (RSE), dont les actions ont permis de faire évoluer notre engagement en faveur des 17 Objectifs de Développement Durable de l'ONU (ODD).

Contrôlée par un organisme tiers indépendant, la politique RSE du Groupe **AMP VISUAL TV** s'articule autour de 3 thèmes majeurs, qui regroupent l'ensemble de nos enjeux prioritaires, sur lesquels nous concentrons nos efforts de responsabilité.

Notre démarche responsable est un levier de différenciation pour le Groupe, elle permet de fédérer les équipes autour de ses enjeux, et contribue à la pérennité de l'entreprise.

Adhésion à l'OTA
(Observatoire de la Transformation Audiovisuelle)



Ficam
CINEMA AUDIOVISUEL MULTIMEDIA

Représentation au Comité de direction de la FICAM

(Fédération des Industries du Cinéma de l'Audiovisuelle)

ecoproduct

Renouvellement de notre adhésion à la « Charte ECOPROD »

(Collectif lancé par des acteurs du secteur de l'Audiovisuel)

Adhésion au Pacte mondial des Nations Unies



Certification EcoVadis Score de 61/100



social

- Maintien d'un dialogue social de qualité
- Création d'une école de formation interne « MY TV SCHOOL »
- Développement d'une démarche prévention/sécurité
- Promotion de l'Égalité professionnelle H/F (Index 2020: 86/100)
- Inclusion des jeunes et des personnes en situation de handicap



environnement

- Suivi et maîtrise des consommations énergétiques
- Réduction et recyclage des déchets
- Contribution à l'Économie Circulaire
- Réduction des rejets en CO2: utilisation de scooters électriques, réalisation du premier bilan carbone, etc.
- Développement des écogestes



société & éthique

- Mise en place d'un Code éthique des pratiques et d'une Charte d'achats responsables depuis 2017
- Suivi de la conformité des sous-traitants
- Collaboration avec 129 fournisseurs locaux
- Développement des partenariats et des actions de mécénat
- Participation à des événements en lien avec la RSE

Le respect des réglementations et usages

Au delà des réglementations sociales que nous respectons scrupuleusement, tous les collaborateurs sont sensibilisés et formés aux aspects de sécurité qu'ils doivent connaître et maîtriser dans l'exercice de leurs métiers. La conduite automobile, les amplitudes horaires de travail, les dangers électriques, le travail en hauteur, etc. autant de thèmes qui nous préoccupent tous les jours. Nous nous conformons évidemment aux exigences du Conseil Départemental et ne manquons jamais d'adapter nos prestations pour qu'elles participent, elles aussi, à la sécurité de tous.

Notre taille et notre organisation nous permettent de répondre parfaitement en toutes circonstances aux exigences du plan de prévention des risques professionnel qui sera transmis par le Département de la Vendée.

La propriété intellectuelle

En tant que prestataires, nous cédon systématiquement les droits d'exploitations des images et documents que nous sommes amenés à produire pour nos clients. En ce sens, le Département de la Vendée, a la garantie de pouvoir en user comme bon lui semble dans le respect des droits moraux inaliénables et imprescriptibles conférés par la loi aux auteurs.

Archivage

AMP Interactive et **AMP VISUAL TV** s'attachent à garder les rushes, les masters et les originaux des productions qu'elles sont amenés à réaliser pour le département de la Vendée. Pour autant, ces documents restent à l'entière disposition du département et lui seront transmis sur simple demande.



05.

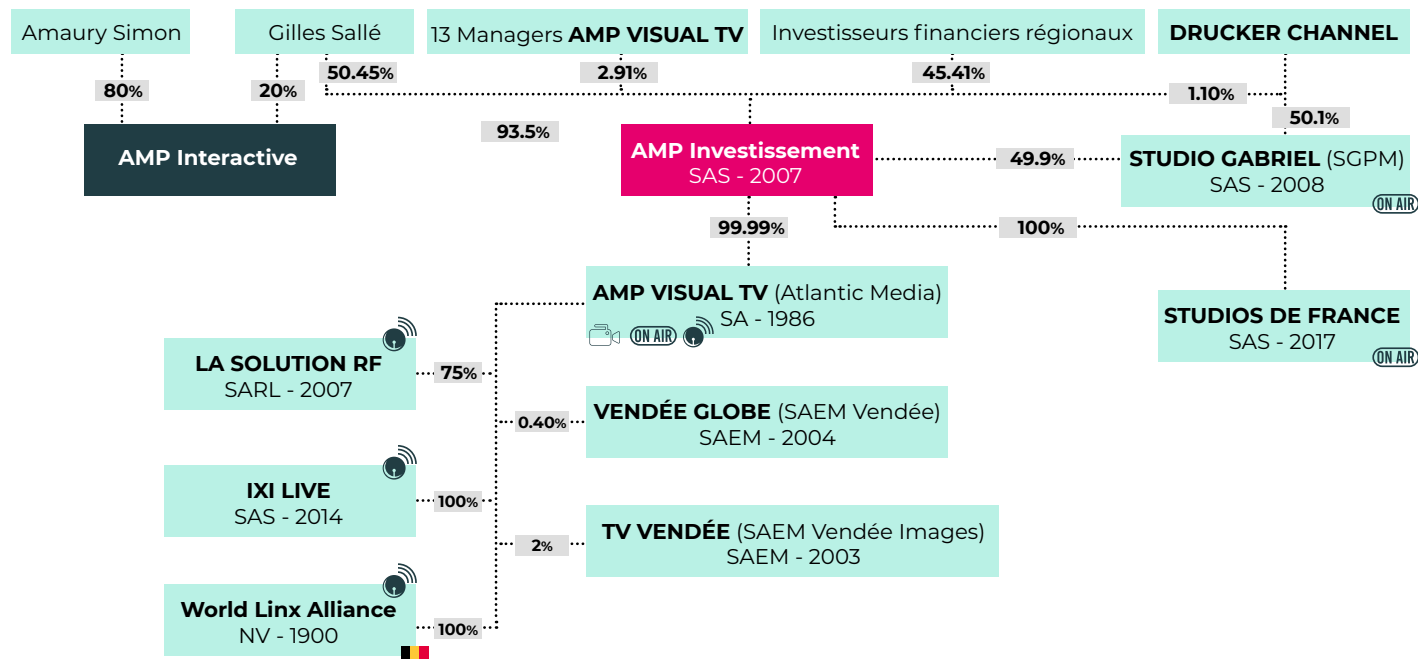
la fiabilité




La finale d'une Coupe du Monde retransmise sur tous les continents, l'intervention chez Naval Group du Président de la République Française, le départ du Vendée Globe, les Jeux olympiques ou le tournage exceptionnel de l'intérieur de la Cathédrale de Paris après son incendie, nos équipes savent qu'à ces moments clés, il faut réussir coûte que coûte.

Le Conseil départemental doit absolument pouvoir compter sur des prestataires solides qui sauront répondre présents en toutes circonstances. Cela implique des prestations de qualité délivrées par des équipes expertes et cela s'appuie sur des entreprises solides qui sauront faire face aux aléas de l'environnement économique.

AMP Interactive et AMP VISUAL TV l'ont prouvé, elles sont de taille à assurer leurs prestations dans toutes les situations.

Structure capitalistique



-  HF & Transmissions
-  Vidéomobile
-  Studios

Situation au 01/04/2021

la qualité à tous les étages

Un film, un direct est le fruit de toute une chaîne de production qui repose entièrement immanquablement sur son maillon le plus faible. Les équipes AMP savent que toutes les étapes et toutes les fonctions sont aussi essentielles les unes que les autres pour le résultat final.

En résulte donc une culture du détail dans chaque service pour garantir la continuité de l'information et la qualité du produit fini.

**La méthodologie, l'organisation et la rigueur
sont les préalables essentiels
pour que la créativité puisse s'exprimer.**





moyens techniques des candidats



36 UNITÉS MOBILES



PREMIUM

Avec une gamme complète d'outils mobiles de production, nos équipes conçoivent des solutions sur mesure pour la captation de tous programmes télévisés quelles que soient leurs complexités ou localisations.



14 UNITÉS MOBILES



PRODUCTION SIMPLIFIÉE

IXI LIVE offre une économie maîtrisée grâce à des équipes polyvalentes, réactives et des outils justement dimensionnés.



100 LIAISONS HF HD/UHD
12 MOTOS/SCOOTERS
2 AVIONS PRÉSSURISÉS



TRANSMISSIONS HF

Un service dédié au déploiement de tous les systèmes HF. Avec ses propres avions, ses motos et ses unités mobiles dédiées, RF Factory intervient dans le monde de la simple caméra déportée jusqu'aux dispositifs les plus complexes.

studios et plateaux



25 PLATEAUX DE 120 À 2090 M²



STUDIOS TV

Une offre unique de 25 plateaux à Paris et tous les services associés où se réalisent les plus grands programmes de la télévision française.

services digitaux



1 MEDIA CENTER
2 SMART STUDIOS
1 REMOTE CONTROL ROOM



MEDIA CENTER

Autour de ses régies de production à distance, les équipes de Letsee proposent un ensemble de services pour connecter les nouveaux médias à l'univers broadcast.

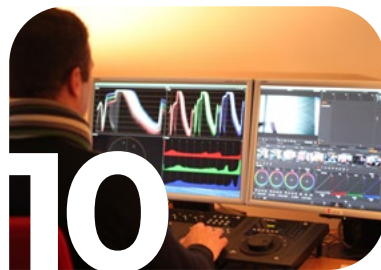
+ de 500 collaborateurs permanents



moyens techniques des candidats



UNITÉS DE TOURNAGE



SALLES DE MONTAGE



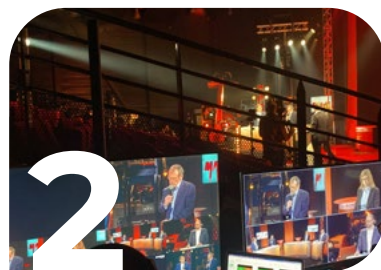
STUDIOS D'ENREGISTREMENT
ET DE MIXAGE



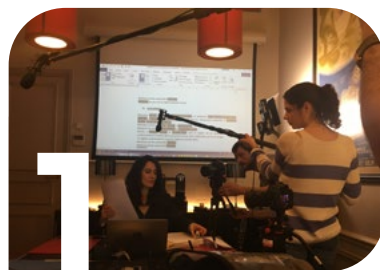
STUDIOS D'INFOGRAPHIE
2D/3D



PLATEAUX DE
PRISE DE VUES



RÉGIES FLIGHT CASE



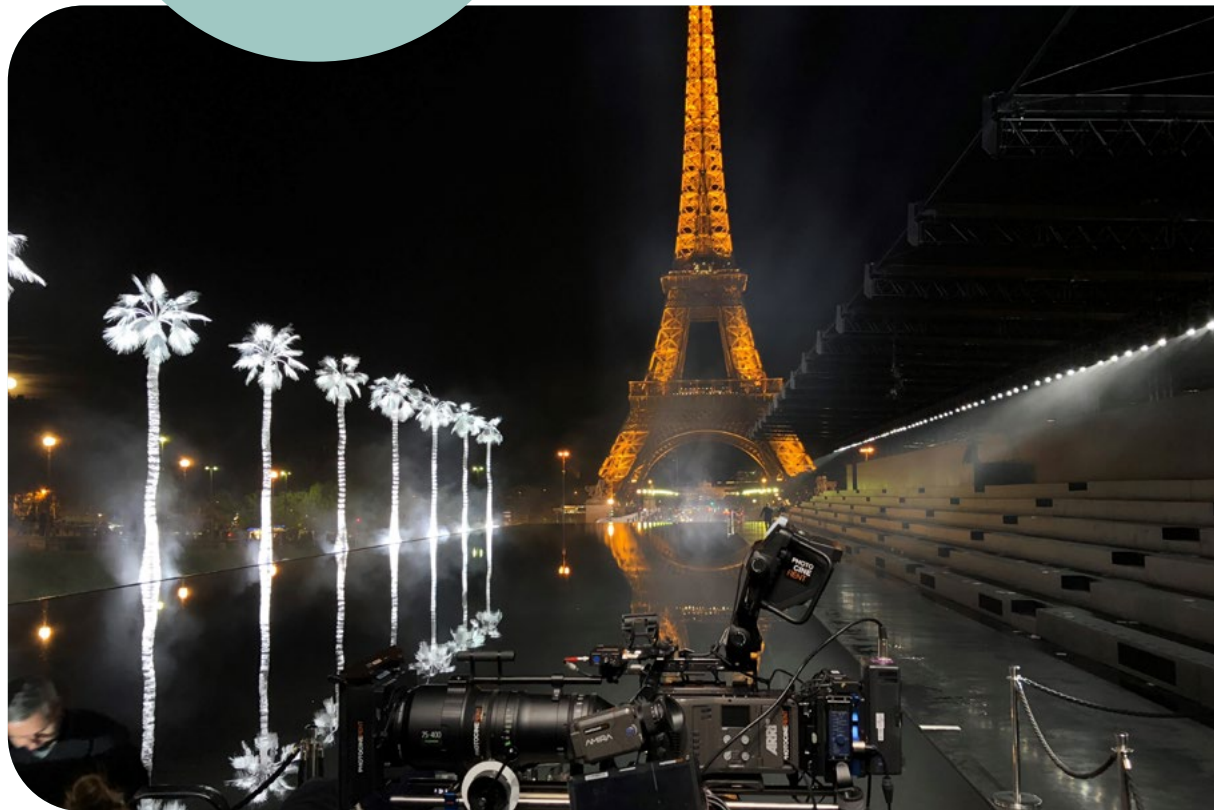
RÉGIE HYBRIDE
CAR/FLIGHT CASE

23 collaborateurs
permanents
qui couvrent tous les besoins
de la chaîne de création
et production de contenus

l'imagination

Et parfois, malgré les événements circonstances imprévisibles, il faut assurer l'antenne coûte que coûte. C'est lors de tels moments que les professionnels savent sortir des rails et trouver les solutions alternatives.

La culture
du direct !



Chiffres clés des candidats

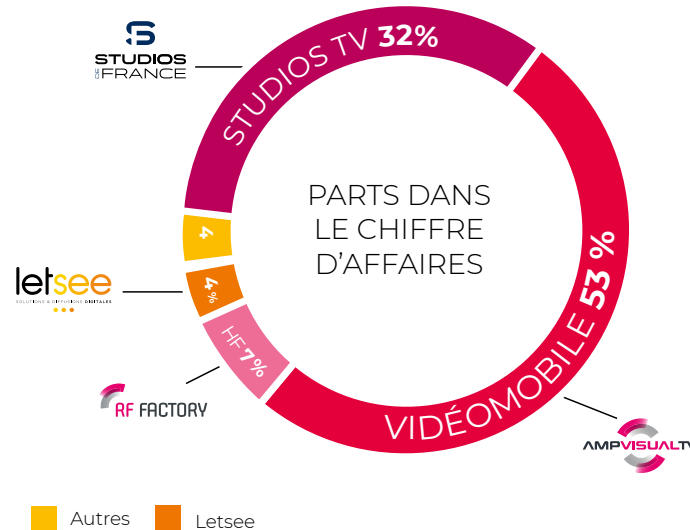
L'exercice 2020/2021 a été marqué par la crise sanitaire de la COVID-19, qui a impacté l'ensemble de nos activités. Confronté à une situation sans précédent, le Groupe **AMP VISUAL TV** a su s'organiser en conséquence et a démontré la résilience de son modèle économique.

Avec 500 salariés permanents, un savoir-faire largement reconnu et un parc technique conséquent, **AMP VISUAL TV** est aujourd'hui l'un des prestataires de référence au monde. L'entreprise a connu une croissance raisonnée et a su maintenir une organisation à taille humaine qui place le client au cœur de ses préoccupations.

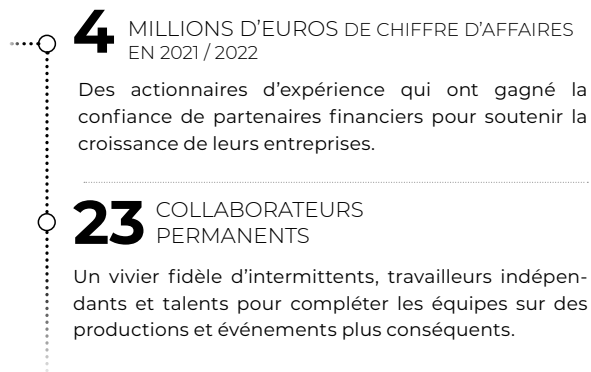
Elle est en capacité de délivrer vite et bien des dispositifs techniques, simples ou complexes, proches ou loin de ses bases opérationnelles.

AMP Interactive est devenue parallèlement un leader dans la création de contenus et d'expériences événementielles dans la région et bien au delà.

AMP VISUAL TV



AMP INTERACTIVE



une équipe soudée

Grâce à une structure hiérarchique courte et simple, nous veillons à transmettre les valeurs de l'entreprise à tous. En conséquence le climat social est très serein et le turn-over est faible.

Chaque collaborateur, qu'il soit permanent ou intermittent, sait qu'il représente son entreprise et, par extension, ses clients. Il aura toujours à cœur de soigner sa présentation, respecter les règles de sécurité et garantir une confidentialité absolue sur les contenus qu'il aura à traiter.



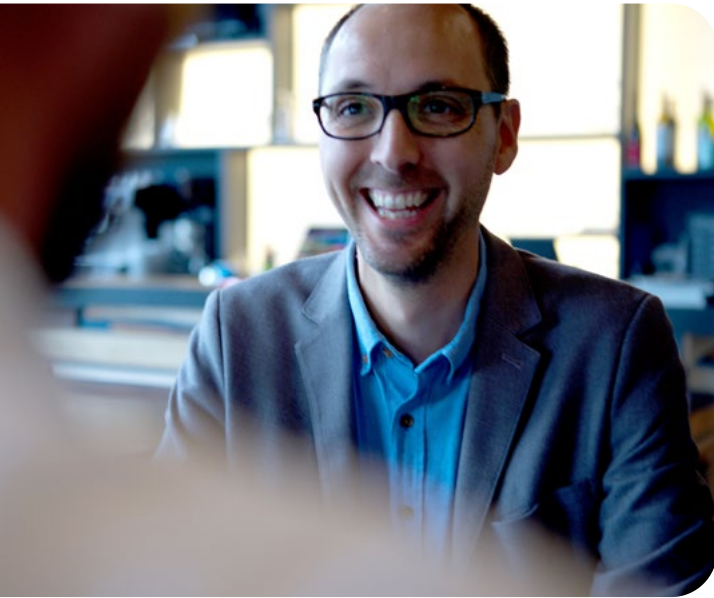
06.

la passion

Une grande majorité des pionniers de l'aventure est toujours aux côtés de son créateur Gilles Sallé.

Les deux entreprises rassemblent plus de 500 collaborateurs, autant de talents dans tous les métiers, depuis les fonctions supports jusqu'aux métiers techniques et artistiques.

Nous travaillons également avec un réseau de plusieurs milliers d'intermittents qui enrichissent chaque jour nos savoir-faire.



Tous ont en commun
la passion de l'image,
des histoires institutionnelles,
et le sens du service
pour atteindre
l'émotion...



